



ДИСЛОКАЦИЯ ДОРОЖНЫХ ЗНАКОВ И СХЕМ ГОРИЗОНТАЛЬНОЙ РАЗМЕТКИ

**АВТОМОБИЛЬНАЯ ДОРОГА ОБЩЕГО ПОЛЬЗОВАНИЯ
ПОДЪЕЗД К МИКРОРАЙОНУ ШКОЛЬНЫЙ**

«УТВЕРЖДАЮ»

«СОГЛАСОВАНО»

Руководитель администрации
муниципального района «Удорский»

_____ Жилин Н.Д.

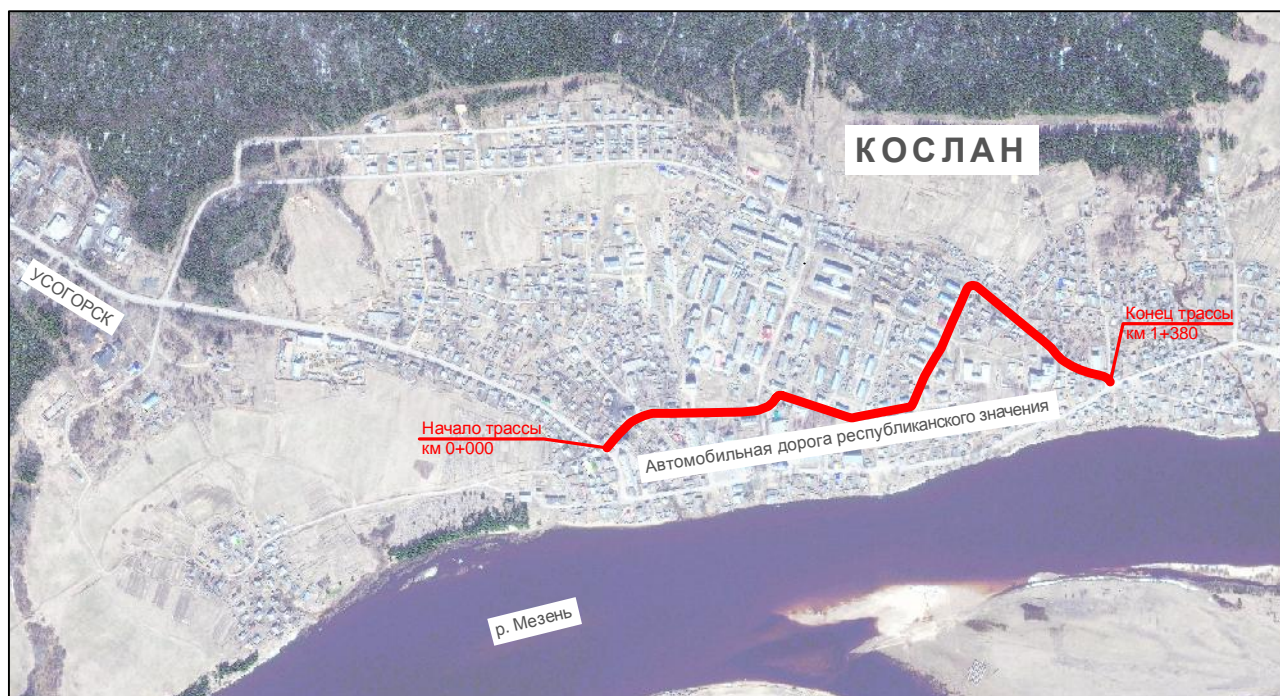
**ДИСЛОКАЦИЯ
ДОРОЖНЫХ ЗНАКОВ И СХЕМ ГОРИЗОНТАЛЬНОЙ РАЗМЕТКИ**

**АВТОМОБИЛЬНАЯ ДОРОГА ОБЩЕГО ПОЛЬЗОВАНИЯ
ПОДЪЕЗД К МИКРОРАЙОНУ ШКОЛЬНЫЙ**

СХЕМА

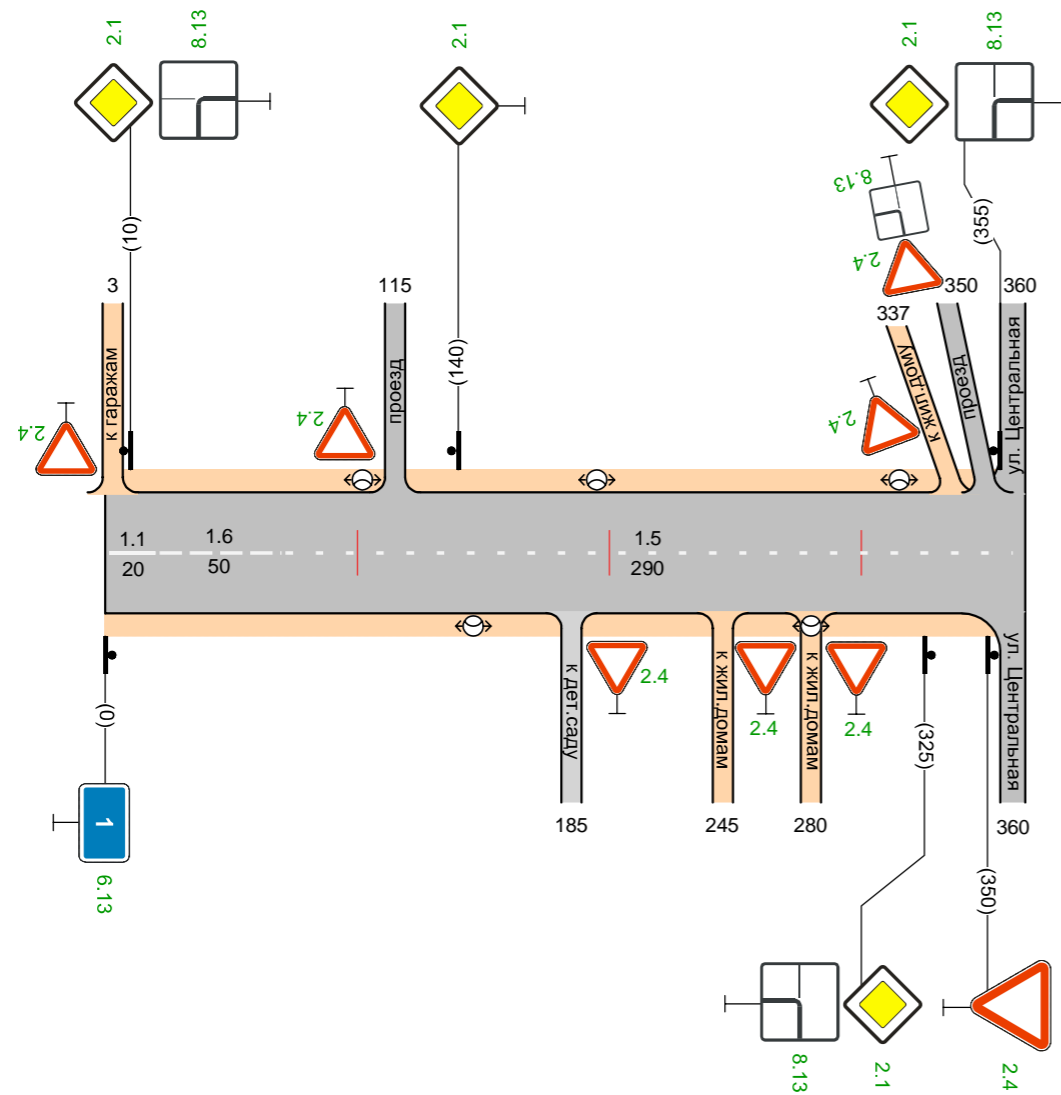
расположения автодороги

Подъезд к микрорайону Школьный



Тротуары слева	
Дорожные ограждения и направляющие устройства слева	
Дорожные ограждения и направляющие устройства по осевой	
Элементы дороги в плане	
Элементы дороги в продольном профиле	

Подъезд к мкр Школьный



Горизонтальная дорожная разметка справа	Осевая линия	1.1 0 - 20	1.6 20 - 70	1.5 70 - 360
Дорожные ограждения и направляющие устр-ва справа				
Тротуары справа				

Ведомость размещения дорожных знаков
(которые должны быть установлены и отражены в проекте в соответствии с требованиями ГОСТ Р 52290-2004)
на автомобильной дороге Подъезд к микрорайону Школьный

Протяженность участка – От 0+0 до 1+360

№ п/п	Номер знака по ГОСТ Р 52290-2004	Наименование знака	Типоразмер знака	Площадь знаков, м2 (для знаков индивидуального проектирования)	Адрес (км+м)	Установлено / требуется установить	Количество	Месторасположение	
								9	10
1	2	3	4	5	6	7	8	9	10
	1	Предупреждающие знаки							
1	1.11.1	Опасный поворот	2		0+390	требуется	1	справа	
2	1.11.2	Опасный поворот	2		0+480	требуется	1	справа	
3	1.11.2	Опасный поворот	2		0+515	требуется	1		слева
4	1.11.1	Опасный поворот	2		0+640	требуется	1		слева
5	1.23	Дети	2		0+715	требуется	1	справа	
6	1.22	Пешеходный переход	2		0+774	требуется	1	справа	
7	1.17	Искусственная неровность	2		0+799	требуется	1	справа	
8	1.23	Дети	2		0+799	требуется	1	справа	
9	1.17	Искусственная неровность	2		0+935	требуется	1		слева
10	1.22	Пешеходный переход	2		0+935	требуется	1		слева
11	1.23	Дети	2		0+935	требуется	1		слева
12	1.23	Дети	2		0+980	требуется	1		слева
	Итого:						12		
	2	Знаки приоритета							
13	2.1	Главная дорога	2		0+0	требуется	1	примыкание справа	
14	2.4	Уступите дорогу	2		0+15	требуется	1		слева
15	2.4	Уступите дорогу	2		0+20	требуется	1	примыкание справа	
16	2.1	Главная дорога	2		0+95	требуется	1	справа	
17	2.4	Уступите дорогу	2		0+105	требуется	1		примыкание слева
18	2.1	Главная дорога	2		0+130	требуется	1		слева
19	2.1	Главная дорога	2		0+215	требуется	1	справа	
20	2.4	Уступите дорогу	2		0+215	требуется	1		примыкание слева
21	2.1	Главная дорога	2		0+225	требуется	1		слева
22	2.4	Уступите дорогу	2		0+226	требуется	1	примыкание справа	

№ п/п	Номер знака по ГОСТ Р 52290-2004	Наименование знака	Типоразмер знака	Площадь знаков, м2 (для знаков индивидуального проектирования)	Адрес (км+м)	Установлено / требуется установить	Количество	Месторасположение	
1	2	3	4	5	6	7	8	9	10
23	2.4	Уступите дорогу	2		0+262	требуется	1	примыкание справа	
24	2.5	Движение без остановки запрещено	2		0+350	требуется	1	справа	
25	2.1	Главная дорога	2		0+360	требуется	2	примыкание справа	примыкание слева
26	2.5	Движение без остановки запрещено	2		0+370	требуется	1		слева
27	2.1	Главная дорога	2		0+390	требуется	1	справа	
28	2.4	Уступите дорогу	2		0+404	требуется	1		примыкание слева
29	2.4	Уступите дорогу	2		0+414	требуется	1		примыкание слева
30	2.1	Главная дорога	2		0+425	требуется	1		слева
31	2.4	Уступите дорогу	2		0+462	требуется	2	примыкание справа	примыкание слева
32	2.1	Главная дорога	2		0+475	требуется	1		слева
33	2.4	Уступите дорогу	2		0+502	требуется	1		примыкание слева
34	2.1	Главная дорога	2		0+515	требуется	1		слева
35	2.1	Главная дорога	2		0+560	требуется	1	справа	
36	2.4	Уступите дорогу	2		0+580	требуется	1		примыкание слева
37	2.1	Главная дорога	2		0+590	требуется	1		слева
38	2.4	Уступите дорогу	2		0+619	требуется	1		примыкание слева
39	2.4	Уступите дорогу	2		0+650	требуется	1		примыкание слева
40	2.1	Главная дорога	2		0+675	требуется	1	справа	
41	2.4	Уступите дорогу	2		0+705	требуется	1	примыкание справа	
42	2.1	Главная дорога	2		0+710	требуется	1		слева
43	2.4	Уступите дорогу	2		0+721	требуется	1		примыкание слева
44	2.4	Уступите дорогу	2		0+735	требуется	1		примыкание слева
45	2.4	Уступите дорогу	2		0+765	требуется	1	примыкание	

№ п/п	Номер знака по ГОСТ Р 52290-2004	Наименование знака	Типоразмер знака	Площадь знаков, м2 (для знаков индивидуального проектирования)	Адрес (км+м)	Установлено / требуется установить	Количество	Месторасположение	
1	2	3	4	5	6	7	8	9	10
								справа	
46	2.4	Уступите дорогу	2		0+790	требуется	1	примыкание справа	
47	2.4	Уступите дорогу	2		0+840	требуется	1		примыкание слева
48	2.1	Главная дорога	2		0+864	требуется	1	справа	
49	2.4	Уступите дорогу	2		0+875	требуется	1		примыкание слева
50	2.4	Уступите дорогу	2		0+877	требуется	1	примыкание справа	
51	2.1	Главная дорога	2		0+885	требуется	1		слева
52	2.4	Уступите дорогу	2		0+948	требуется	1		примыкание слева
53	2.1	Главная дорога	2		0+975	требуется	1	справа	
54	2.4	Уступите дорогу	2		0+990	требуется	1		примыкание слева
55	2.4	Уступите дорогу	2		1+3	требуется	1		примыкание слева
56	2.1	Главная дорога	2		1+10	требуется	1		слева
57	2.4	Уступите дорогу	2		1+115	требуется	1		примыкание слева
58	2.1	Главная дорога	2		1+140	требуется	1		слева
59	2.4	Уступите дорогу	2		1+185	требуется	1	примыкание справа	
60	2.4	Уступите дорогу	2		1+245	требуется	1	примыкание справа	
61	2.4	Уступите дорогу	2		1+280	требуется	1	примыкание справа	
62	2.1	Главная дорога	2		1+325	требуется	1	справа	
63	2.4	Уступите дорогу	2		1+337	требуется	1		примыкание слева
64	2.4	Уступите дорогу	2		1+350	требуется	2	справа	слева
65	2.1	Главная дорога	2		1+355	требуется	1		слева
	Итого:						56		
	3	Запрещающие знаки							

№ п/п	Номер знака по ГОСТ Р 52290-2004	Наименование знака	Типоразмер знака	Площадь знаков, м2 (для знаков индивидуального проектирования)	Адрес (км+м)	Установлено / требуется установить	Количество	Месторасположение	
1	2	3	4	5	6	7	8	9	10
66	3.13	Ограничение высоты	2		0+185	требуется	1	справа	
67	3.13	Ограничение высоты	2		0+200	требуется	1		слева
68	3.24	Ограничение максимальной скорости	2		0+715	требуется	1	справа	
69	3.24	Ограничение максимальной скорости	2		0+849	требуется	1	справа	
70	3.24	Ограничение максимальной скорости	2		0+885	требуется	1		слева
71	3.24	Ограничение максимальной скорости	2		0+980	требуется	1		слева
	Итого:						6		
	5	Знаки особых предписаний							
72	5.20	Искусственная неровность	2		0+849	требуется	1	справа	
73	5.19.1	Пешеходный переход	2		0+864	требуется	1	справа	
74	5.19.2	Пешеходный переход	2		0+864	требуется	1	справа	
75	5.19.1	Пешеходный переход	2		0+870	требуется	1		слева
76	5.19.2	Пешеходный переход	2		0+870	требуется	1		слева
77	5.20	Искусственная неровность	2		0+885	требуется	1		слева
	Итого:						6		
	6	Информационные знаки							
78	6.13	Километровый знак	2		0+1000	требуется	1	справа	
	Итого:						1		
	8	Знаки дополнительной информации							
79	8.1.1	Расстояние до объекта	2		0+390	требуется	1	справа	
80	8.13	Направление главной дороги	2		0+675	требуется	1	справа	
81	8.13	Направление главной дороги	2		0+705	требуется	1	примыкание справа	
82	8.13	Направление главной дороги	2		0+710	требуется	1		слева
83	8.2.1	Зона действия	2		0+799	требуется	1	справа	
84	8.2.1	Зона действия	2		0+849	требуется	1	справа	
85	8.2.1	Зона действия	2		0+885	требуется	1		слева
86	8.2.1	Зона действия	2		0+935	требуется	1		слева
87	8.13	Направление главной дороги	2		0+975	требуется	1	справа	

№ п/п	Номер знака по ГОСТ Р 52290-2004	Наименование знака	Типоразмер знака	Площадь знаков, м2 (для знаков индивидуального проектирования)	Адрес (км+м)	Установлено / требуется установить	Количество	Месторасположение	
								9	10
1	2	3	4	5	6	7	8	9	10
88	8.1.1	Расстояние до объекта	2		0+980	требуется	1		слева
89	8.13	Направление главной дороги	2		0+990	требуется	1		примыкание слева
90	8.13	Направление главной дороги	2		1+10	требуется	1		слева
91	8.13	Направление главной дороги	2		1+325	требуется	1	справа	
92	8.13	Направление главной дороги	2		1+350	требуется	1		примыкание слева
93	8.13	Направление главной дороги	2		1+355	требуется	1		слева
	Итого:						15		
	Всего:						96		

**Сводная ведомость объемов горизонтальной дорожной разметки
на автомобильной дороге Подъезд к мкр Школьный
Протяженность участка – от 0+000 до 1+360**

№ км	1.1	1.5	1.6	1.7	1.14.1	1.25	Итого кв.м
Козф.привед. к 1.1.	1	0,25	0,75	0,5	1	0,5	
ширина, м	0,1	0,1	0,1	0,1	1,6	0,8	
0+0 - 0+1000	338	280	50	312	6	22	78,55
1+0 - 1+360	20	290	50				13
ИТОГО:							
лин.км.	0,358	0,57	0,1	0,312	0,006	0,022	
привед.км.	0,358	0,1425	0,075	0,156	0,006	0,011	
площадь	35,80	14,25	7,50	15,60	9,60	8,80	91,550