



# ДИСЛОКАЦИЯ ДОРОЖНЫХ ЗНАКОВ И СХЕМ ГОРИЗОНТАЛЬНОЙ РАЗМЕТКИ

АВТОМОБИЛЬНАЯ ДОРОГА ОБЩЕГО ПОЛЬЗОВАНИЯ

ПОДЪЕЗД К МИКРОРАЙОНУ НОВЫЙ

**«УТВЕРЖДАЮ»**

**«СОГЛАСОВАНО»**

Руководитель администрации  
муниципального района «Удорский»

\_\_\_\_\_ Жилин Н.Д.

**ДИСЛОКАЦИЯ  
ДОРОЖНЫХ ЗНАКОВ И СХЕМ ГОРИЗОНТАЛЬНОЙ РАЗМЕТКИ**

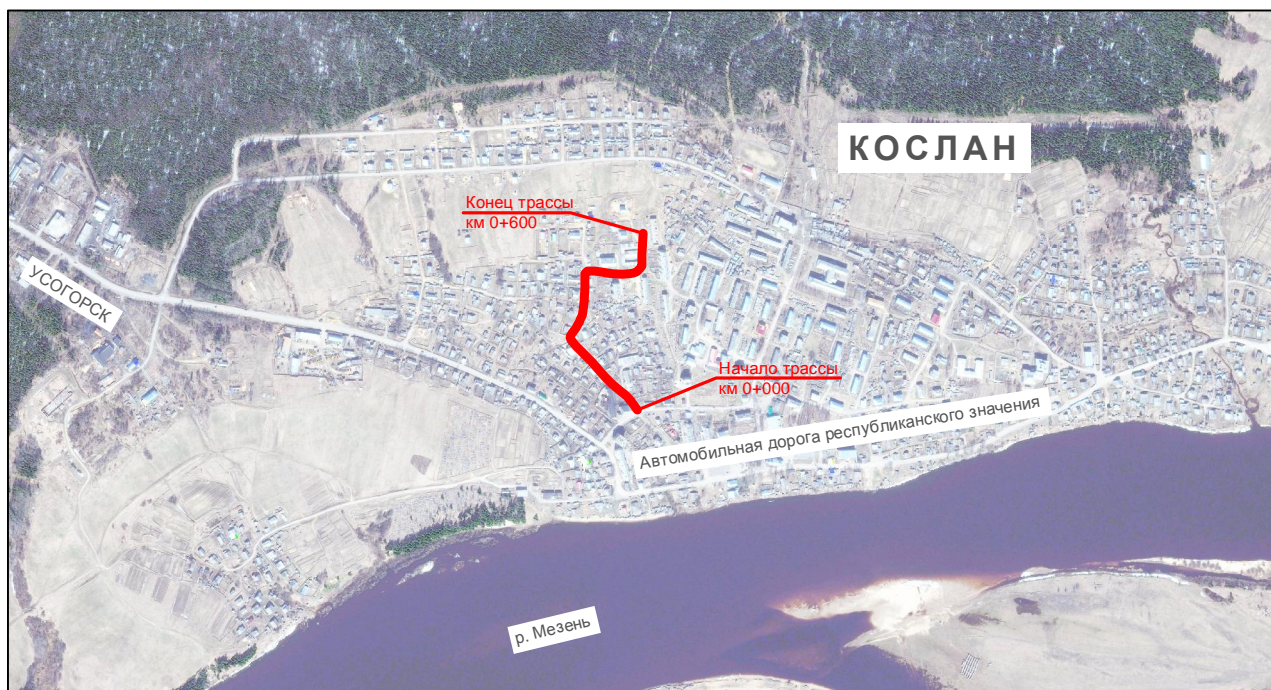
**АВТОМОБИЛЬНАЯ ДОРОГА ОБЩЕГО ПОЛЬЗОВАНИЯ**

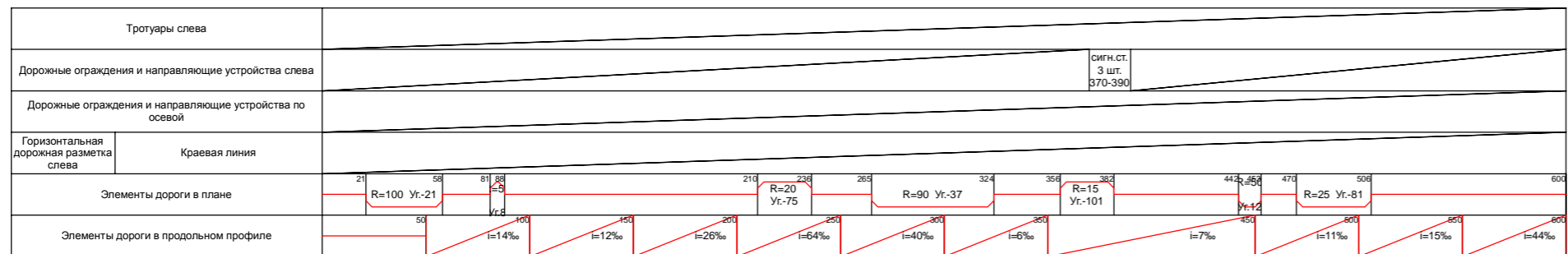
**ПОДЪЕЗД К МИКРОРАЙОНУ НОВЫЙ**

# СХЕМА

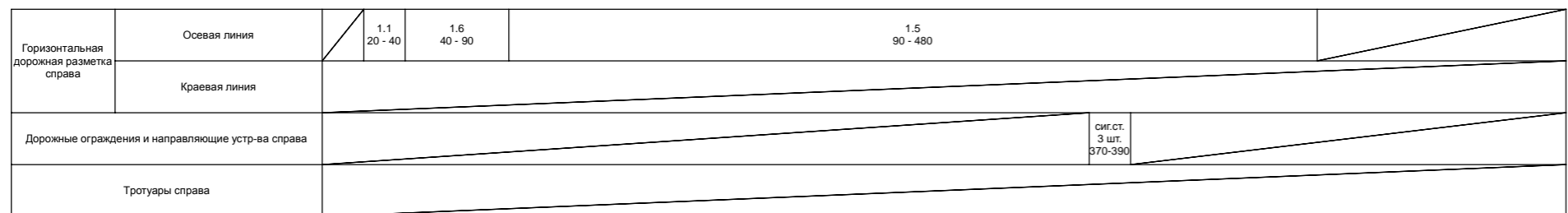
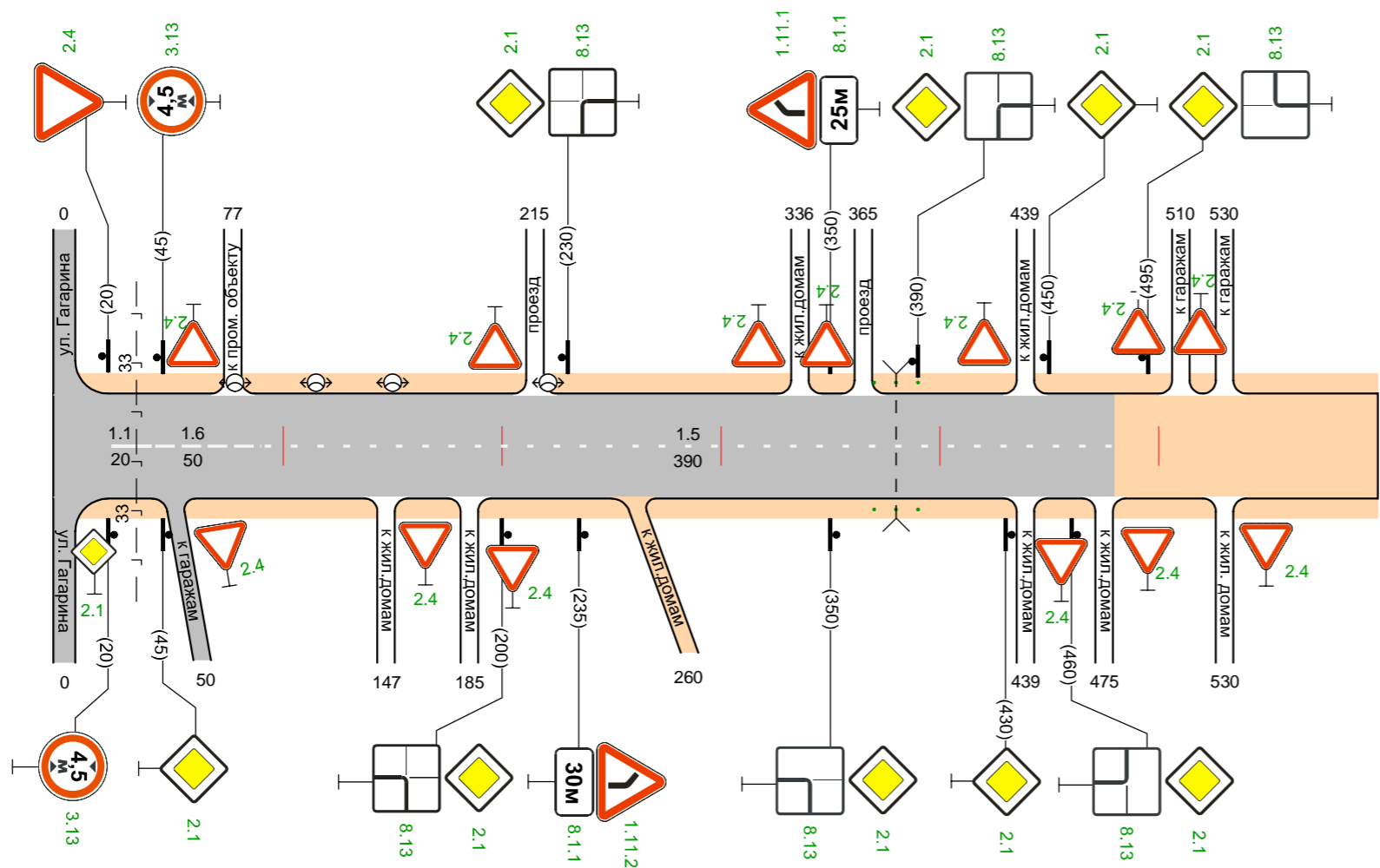
расположения автодороги

## Подъезд к микрорайону Новый





Подъезд к мкр Новый



**Ведомость размещения дорожных знаков**  
(которые должны быть установлены и отражены в проекте в соответствии с требованиями ГОСТ Р 52290-2004)  
на автомобильной дороге Подъезд к мкр Новый

Протяженность участка – От 0+0 до 0+600

№ п/п	Номер знака по ГОСТ Р 52290-2004	Наименование знака	Типоразмер знака	Площадь знаков, м2 (для знаков индивидуального проектирования)	Адрес (км+м)	Установлено / требуется установить	Количество	Месторасположение	
								9	10
<b>1</b>	<b>2</b>	<b>3</b>	<b>4</b>	<b>5</b>	<b>6</b>	<b>7</b>	<b>8</b>	<b>9</b>	<b>10</b>
	<b>1</b>	<b>Предупреждающие знаки</b>							
1	1.11.2	Опасный поворот	2		0+235	требуется	1	справа	
2	1.11.1	Опасный поворот	2		0+350	требуется	1		слева
	<b>Итого:</b>						<b>2</b>		
	<b>2</b>	<b>Знаки приоритета</b>							
3	2.1	Главная дорога	2		0+0	требуется	1	примыкание справа	
4	2.4	Уступите дорогу	2		0+20	требуется	1		слева
5	2.1	Главная дорога	2		0+45	требуется	1	справа	
6	2.4	Уступите дорогу	2		0+50	требуется	1	примыкание справа	
7	2.4	Уступите дорогу	2		0+77	требуется	1		примыкание слева
8	2.4	Уступите дорогу	2		0+147	требуется	1	примыкание справа	
9	2.4	Уступите дорогу	2		0+185	требуется	1	примыкание справа	
10	2.1	Главная дорога	2		0+200	требуется	1	справа	
11	2.4	Уступите дорогу	2		0+215	требуется	1		примыкание слева
12	2.1	Главная дорога	2		0+230	требуется	1		слева
13	2.4	Уступите дорогу	2		0+336	требуется	1		примыкание слева
14	2.1	Главная дорога	2		0+350	требуется	1	справа	
15	2.4	Уступите дорогу	2		0+365	требуется	1		примыкание слева
16	2.1	Главная дорога	2		0+390	требуется	1		слева
17	2.1	Главная дорога	2		0+430	требуется	1	справа	
18	2.4	Уступите дорогу	2		0+439	требуется	2	примыкание справа	примыкание слева

№ п/п	Номер знака по ГОСТ Р 52290-2004	Наименование знака	Типоразмер знака	Площадь знаков, м2 (для знаков индивидуального проектирования)	Адрес (км+м)	Установлено / требуется установить	Количество	Месторасположение	
1	2	3	4	5	6	7	8	9	10
19	2.1	Главная дорога	2		0+450	требуется	1		слева
20	2.1	Главная дорога	2		0+460	требуется	1	справа	
21	2.4	Уступите дорогу	2		0+475	требуется	1	примыкание справа	
22	2.1	Главная дорога	2		0+495	требуется	1		слева
23	2.4	Уступите дорогу	2		0+510	требуется	1		примыкание слева
24	2.4	Уступите дорогу	2		0+530	требуется	2	примыкание справа	примыкание слева
	<b>Итого:</b>						<b>24</b>		
	<b>3</b>	<b>Запрещающие знаки</b>							
25	3.13	Ограничение высоты	2		0+20	требуется	1	справа	
26	3.13	Ограничение высоты	2		0+45	требуется	1		слева
	<b>Итого:</b>						<b>2</b>		
	<b>8</b>	<b>Знаки дополнительной информации</b>							
27	8.13	Направление главной дороги	2		0+200	требуется	1	справа	
28	8.13	Направление главной дороги	2		0+230	требуется	1		слева
29	8.1.1	Расстояние до объекта	2		0+235	требуется	1	справа	
30	8.1.1	Расстояние до объекта	2		0+350	требуется	1		слева
31	8.13	Направление главной дороги	2		0+350	требуется	1	справа	
32	8.13	Направление главной дороги	2		0+390	требуется	1		слева
33	8.13	Направление главной дороги	2		0+460	требуется	1	справа	
34	8.13	Направление главной дороги	2		0+495	требуется	1		слева
	<b>Итого:</b>						<b>8</b>		
	<b>Всего:</b>						<b>36</b>		

**Сводная ведомость  
объемов горизонтальной дорожной разметки  
на автомобильной дороге Подъезд к мкр Новый  
Протяженность участка – от 0+000 до 0+600**

<b>№ км</b>	<b>1.1</b>	<b>1.5</b>	<b>1.6</b>	<b>Итого кв.м</b>
<b>Козф.привед. к 1.1.</b>	<b>1</b>	<b>0,25</b>	<b>0,75</b>	
<b>ширина, м</b>	<b>0,1</b>	<b>0,1</b>	<b>0,1</b>	
<b>0+0 - 0+600</b>	20	390	50	15,5
<b>ИТОГО:</b>				
<b>лин.км.</b>	<b>0,02</b>	<b>0,39</b>	<b>0,05</b>	
<b>привед.км.</b>	<b>0,02</b>	<b>0,0975</b>	<b>0,0375</b>	
<b>площадь</b>	<b>2,000</b>	<b>9,750</b>	<b>3,750</b>	<b>15,500</b>